

Einrichtung von Ninja als VoIP Nebenstelle bei einer AVM Fritz!BOX

Anzuwenden bei Fritz!Box mit integrierter SIP Schnittstelle für Nebenstellen, z.B. Modelle 7170, 7270, 7390

Anleitung:

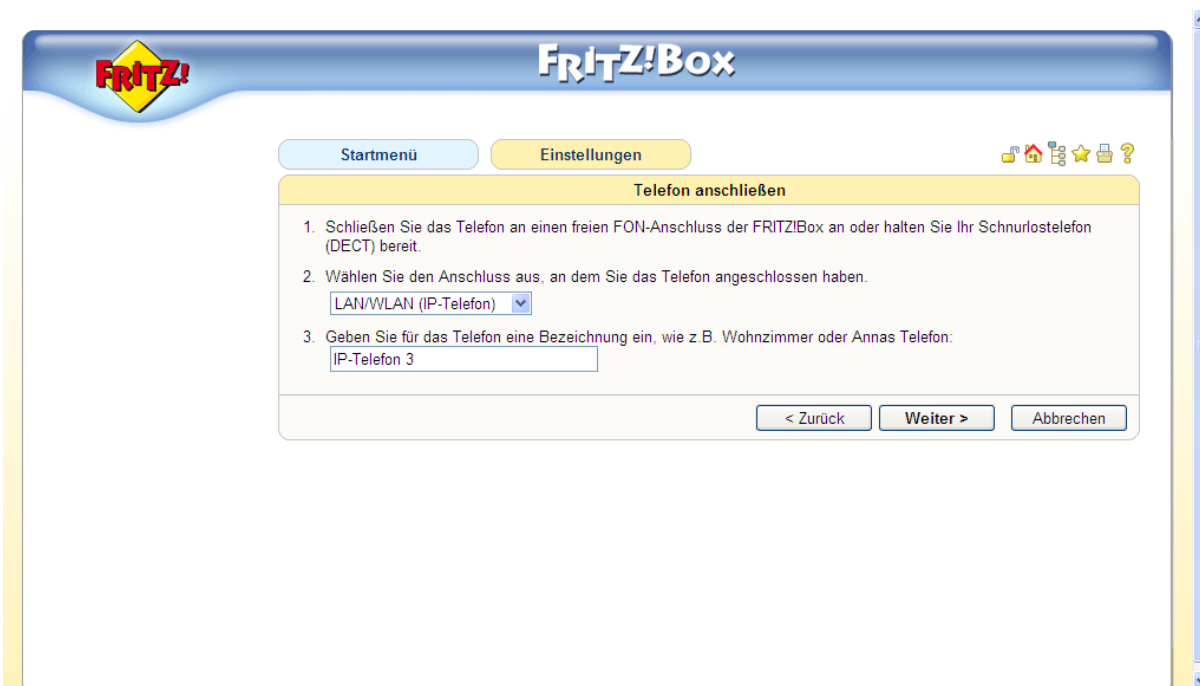
Wählen Sie in der Webadministration den Menüpunkt „Telefoniegeräte“ und klicken Sie den Knopf „Neues Gerät einrichten“



Wählen Sie „Telefon (ggf. mit Anrufbeantworter)“ → [Klicken Sie „Weiter „](#)



Unter Punkt 2 wählen Sie die Option „LAN/WAN (IP-Telefon)“. Unter Punkt 3 hinterlegen Sie einen aussagekräftigen Namen der Nebenstelle → [Klicken Sie „Weiter“](#) „



The screenshot shows the Fritz!Box web interface. At the top, there is a blue header with the 'FRITZ!Box' logo. Below the header, there are two tabs: 'Startmenü' and 'Einstellungen'. The 'Einstellungen' tab is active. The main content area is titled 'Telefon anschließen' and contains three numbered steps:

1. Schließen Sie das Telefon an einen freien FON-Anschluss der FRITZ!Box an oder halten Sie Ihr Schnurlostelefon (DECT) bereit.
2. Wählen Sie den Anschluss aus, an dem Sie das Telefon angeschlossen haben.
3. Geben Sie für das Telefon eine Bezeichnung ein, wie z.B. Wohnzimmer oder Annas Telefon:

At the bottom of the form, there are three buttons: '< Zurück', 'Weiter >', and 'Abbrechen'.

Der Benutzername wird von der Fritz!Box automatisch vergeben. Hinterlegen Sie ein Kennwort und bestätigen Sie dieses nochmals. Notieren Sie die Benutzerinformationen, da die Fritz!Box Ihnen keine Möglichkeit mehr gibt die Daten nachträglich zu verändern. Sie können lediglich die Nebenstelle später komplett löschen und neu anlegen → [Klicken Sie „Weiter“](#) „



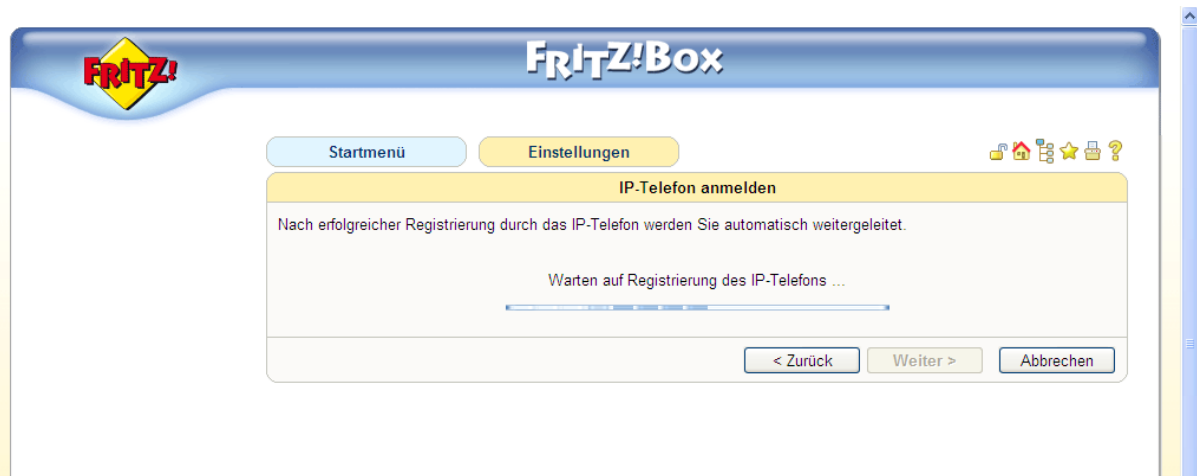
The screenshot shows the Fritz!Box web interface. At the top, there is a blue header with the 'FRITZ!Box' logo. Below the header, there are two tabs: 'Startmenü' and 'Einstellungen'. The 'Einstellungen' tab is active. The main content area is titled 'Einstellungen im IP-Telefon' and contains the following text and form fields:

Richten Sie auf dem angebotenen IP-Telefon eine Internetrufnummer mit den aufgeführten Anmeldedaten ein. Bitte geben Sie ein Kennwort an.

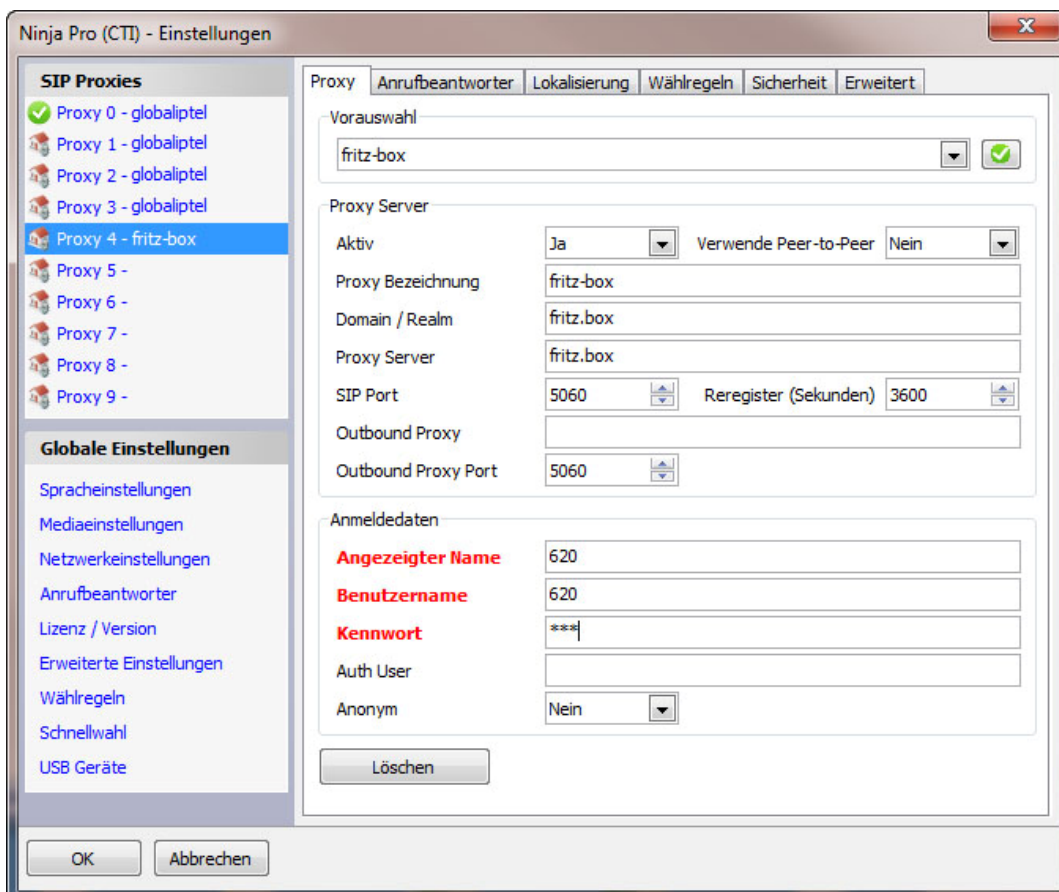
Benutzername	620
Kennwort	<input type="password" value="..."/>
Kennwortbestätigung	<input type="password" value="..."/>
Registrar	fritz.box

At the bottom of the form, there are three buttons: '< Zurück', 'Weiter >', and 'Abbrechen'.

Die Fritz!Box erwartet nun, dass die VoIP Nebenstelle sich an der Telefonanlage anmeldet. Konfigurieren Sie nun Ninja. Falls der Prozess zu lange dauert berichtet die Fritz!Box, dass keine Verbindung möglich sei. Klicken Sie dann „Zurück“ und im vorhergehenden Fenster nochmals auf „Weiter“ um den Vorgang nochmals zu starten.



Öffnen Sie Ninja und drücken F2 auf Ihrer Tastatur oder klicken Sie die rechte Maustaste und wählen „Einstellungen“ um die Konfigurationsoberfläche zu erhalten. Unter „Vorauswahl“ wählen Sie „fritz-box“ und klicken anschließend den Bestätigungsknopf (Grün hinterlegter Haken). Alle Einstellungen werden vorgenommen. Unter Angezeigter Name hinterlegen Sie Ihre gewünschte Bezeichnung für das Endgerät (am besten die Rufnummer). Tragen Sie nun den Benutzer ein und das zugehörige Kennwort (z.B. 620 und Kennwort: <Ihr Kennwort>). Drücken Sie nun „OK“ und das Telefon meldet sich an der Fritz!Box als Nebenstelle an.



Nach erfolgreicher Anmeldung meldet die Fritz!Box, dass eine Anmeldung erfolgte → [Klicken Sie „Weiter“](#) „



Folgen Sie nun der Anweisungen der Fritz!Box um für die neue VoIP Nebenstelle die Rufnummernzuweisung zu konfigurieren.

